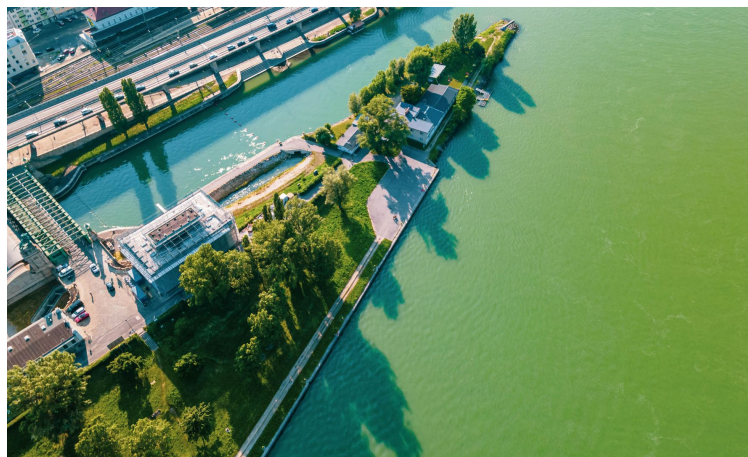


SICHERN SIE SICH IHREN PLATZ!

## Donauschiffahrt

Dreiflüsse-Stadtrundfahrt

**Dienstag, 14. Juli 2026**



Symbolfoto © AdobeStock/Mystery Shot

**Fahrt nach Passau, wo wir unsere Schifffahrt antreten.**

Das Kristallschiff bietet eine einzigartige Donauschiffahrt ab Passau, die durch ihre kristallklare Ausstattung und die beeindruckenden Wassereffekte im Kronsaal gekennzeichnet ist. Die Fahrt umfasst eine Erlebnis-Schiffahrt von Passau nach Kasten und zurück

### Preis

EUR 59,- pro Person

### Leistungen

Busfahrt, Donauschiffahrt, **1 Schlager-Treuepunkt**

**EUR 59,- PRO PERSON**

### ZUSTIEGE: ROHRBACH • EFERDING • WELS

- **Zustiege und Zeiten:** ca. 4 Wochen vor Reiseantritt gemeinsam mit Ihrer Buchungsbestätigung!
- **Bargeldlose Zahlung** möglich
- **Rückkunft in Wels:** abhängig von Programm, Verkehr, Wetter etc.
- **Reisedokumente mitnehmen** (Reisepass, Versicherungspolizze etc.)
- Gesetzliche **Stornogebühren bei Absage** zu beachten
- **Fehler, Irrtum + Änderungen vorbehalten!**

Schörgenhuber Personenbeförderung GmbH

Busgarage Haraf 21, 4171 Auberg  
Reisebüro Bahnhofstraße 8, 4600 Wels  
E-Mail [office@schlager-reisen.at](mailto:office@schlager-reisen.at)  
Tel + 43 (0) 72 42 - 254 72  
Mehr Infos unter [www.schlager-reisen.at](http://www.schlager-reisen.at)

**Notrufnummer: +43 676 – 966 77 78**  
**IBAN: AT82 3430 0000 0071 2570**