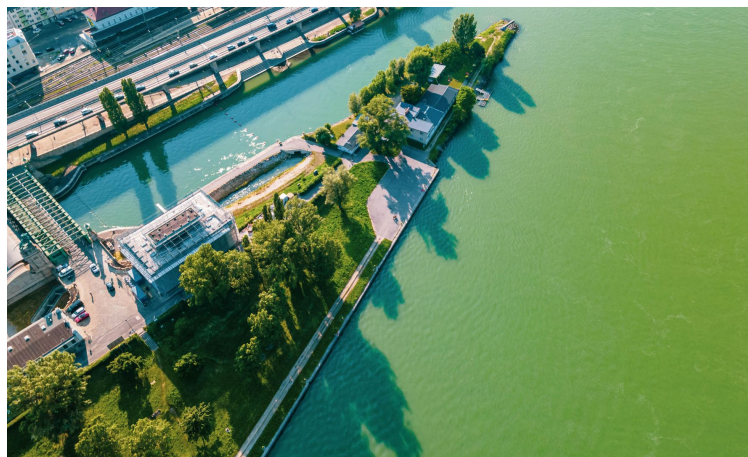


SICHERN SIE SICH IHREN PLATZ!

Donauschifffahrt

Passau - Linz

Samstag, 12. September 2026



Symbolfoto © AdobeStock/Mystery Shot

Fahrt nach Passau.

Reisen Sie entspannt mit dem Schiff nach Linz. Lassen Sie sich an Bord kulinarisch verwöhnen und genießen Sie das beeindruckende Panorama des Oberösterreichischen Donautes mit seinen Burgen, Stiften und der berühmten Schlägener Schlinge.

Preis

EUR 79,- pro Person

Leistungen

Busfahrt, Donauschifffahrt, **1 Schlager-Treuepunkt**

EUR 79,- PRO PERSON

ZUSTIEGE: ROHRBACH • EFERDING • WELS

- **Zustiege und Zeiten:** ca. 4 Wochen vor Reiseantritt gemeinsam mit Ihrer Buchungsbestätigung!
- **Bargeldlose Zahlung** möglich
- **Rückkunft in Wels:** abhängig von Programm, Verkehr, Wetter etc.
- **Reisedokumente mitnehmen** (Reisepass, Versicherungspolizze etc.)
- Gesetzliche **Stornogebühren bei Absage** zu beachten
- **Fehler, Irrtum + Änderungen vorbehalten!**

Schörgenhuber Personenbeförderung GmbH

Busgarage Haraf 21, 4171 Auberg
Reisebüro Bahnhofstraße 8, 4600 Wels
E-Mail office@schlager-reisen.at
Tel + 43 (0) 72 42 - 254 72
Mehr Infos unter www.schlager-reisen.at

Notrufnummer: +43 676 – 966 77 78
IBAN: AT82 3430 0000 0071 2570